



Infraestructura de Transport



INFRASTRUCTURA DE TRANSPORT



RUTIER



FEROVIAR



NAVAL



METROUL



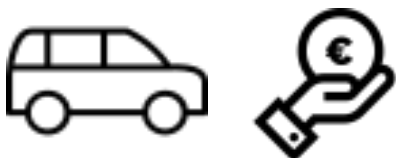
AERIAN



MULTIMODAL

Transport Rutier

**Creșterea siguranței
și a accesibilității la
rețeaua primară**



**Continuarea investițiilor în
sectoarele de autostrada**

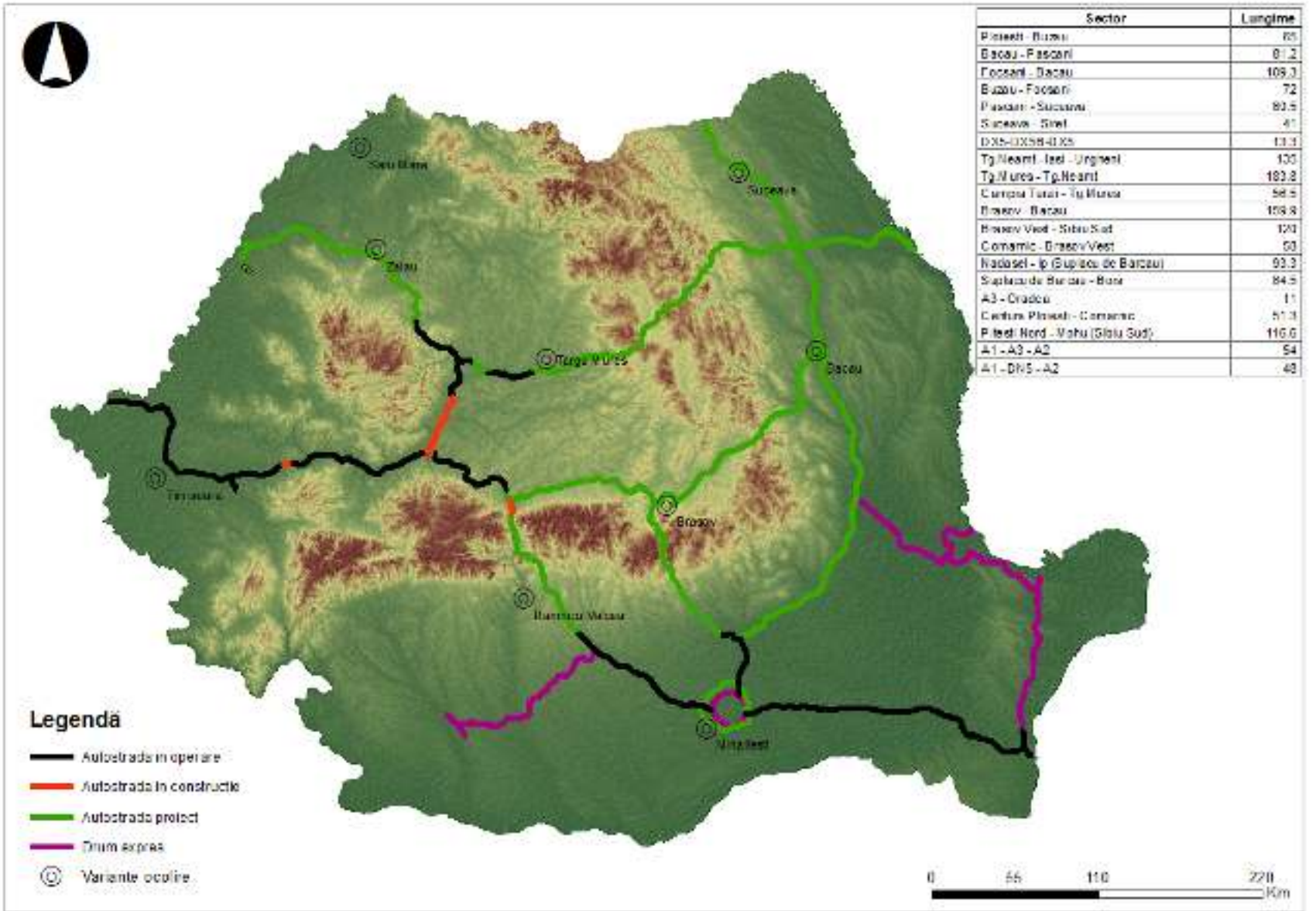
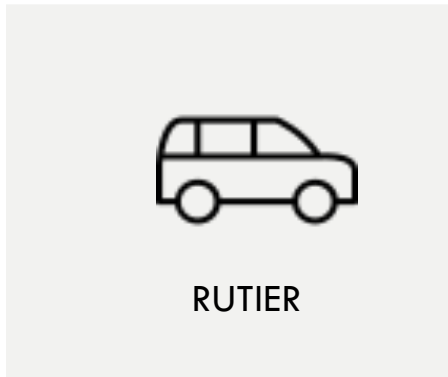
Autostrada Sibiu-Pitești **1,237.81 mil.euro** - Fonduri UE
Autostrada Brasov – Bacău **1,826.39 mil.euro** – Fonduri UE
Autostrada Sibiu - Brasov **683.91 mil.euro** – Fonduri UE
Autostrada de Centura Bucuresti Nord **512.98 mil.euro** – Fonduri UE
Autostrada Lugoj – Deva (MARGINA - HOLDEA) **116.02 mil euro** –
Fonduri UE
Autostrada Ploiești – Pașcani - Siret **1.256,68 mil.euro** – Fonduri UE
Autostrada Sebes – Turda – Fonduri UE
Autostrada Targu Mures - Targu Neamt - Iasi - Ungheni – Fonduri UE

**Continuarea investițiilor în
sectoarele de drum expres**

Drum expres Craiova - Pitesti **231.72 mil.euro** - Fonduri UE
Drum expres Braila - Tulcea **345.30 mil.euro** – Fonduri UE
Drum expres Focsani – Braila **288.70 mil.euro** – Fonduri UE
Drum expres Baia Mare - Dej - Bistrita - Vatra Dornei – Suceava
1.377.02 mil euro – Fonduri UE
Drum expres Legatura A3 - Aeroport Henri Coanda **39.97
mil.euro** – Fonduri UE

**Continuarea investițiilor prin
reabilitarea drumurilor
naționale și a variantelor
ocolitoare**

Varianta ocolitoare Iasi **26.16 mil.euro** - Fonduri UE
Varianta ocolitoare Mihailesti **6.43 mil.euro** – Fonduri UE
Varianta ocolitoare Stei **51.83 mil.euro** – Fonduri UE
Varianta ocolitoare Targu Jiu **31.17 mil euro** – Fonduri UE
Varianta ocolitoare Alesd **28.48 mil.euro** – Fonduri UE
Varianta ocolitoare Bistrita **57.40 mil.euro** – Fonduri UE



Transport Feroviar

Eficientizarea rețelei de cale ferată



Reabilitarea rețelei de cale ferată

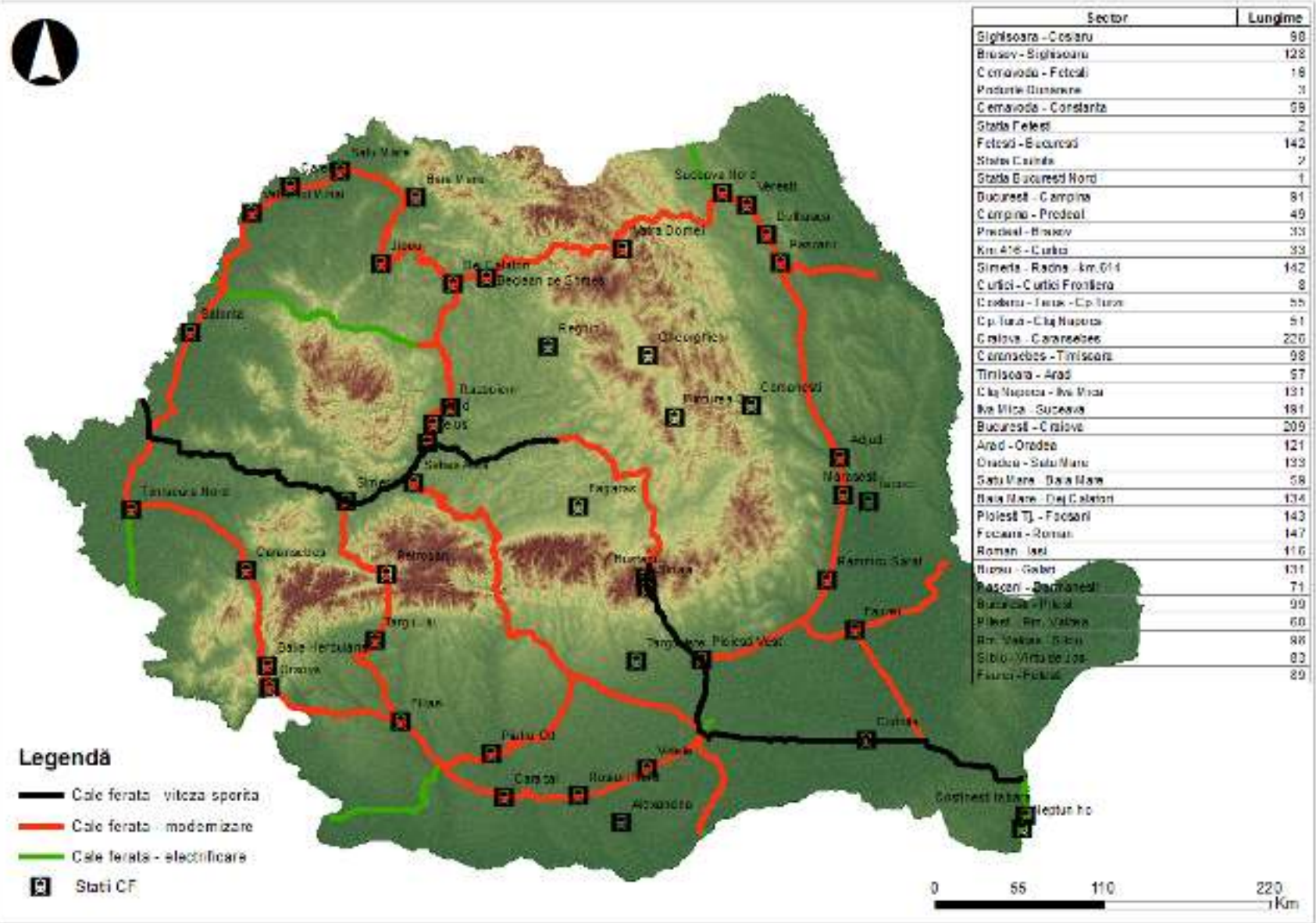
Modernizarea principalelor linii de cale ferată pentru aducerea lor la parametrii constructivi

Optimizarea circulației feroviare prin interconectarea cu celelalte tipuri de transport adaptat nevoilor pasagerilor

Simeria - Km. 614 **650 mil.euro** - Fonduri UE
București - Craiova **836 mil.euro** – Fonduri UE
Pașcani -Dărmănești **284 mil.euro** – Fonduri UE
Focșani – Roman **588 mil euro** – Fonduri UE
Dărmănești - Vicșani **57 mil.euro** – Fonduri UE
Centura feroviară București **22 mil.euro** – Fonduri UE
Cluj-Napoca - Ep. Bihor **477 mil.euro** – Fonduri UE
Brașov – Sighișoara **677 mil.euro** – Fonduri UE
Predeal -Brașov **418 mil.euro** – Fonduri UE
București - Giurgiu Fr. **198 mil.euro** – Fonduri UE
Craiova - Calafat **668 mil.euro** – Fonduri UE

Achiziționarea trenurilor de lucru în vedere reabilitării liniei de cale ferată prin aducerea acestora la vitezele de proiectare.

Achiziționarea materialului rulant, reparații vagoane, dotarea gărilor cu infrastructură specifică mersului cadențat și utilizarea soluțiilor rapide de reabilitare (intervenții punctuale asupra liniei de cale ferată) **500 mil.euro** - Fonduri UE



Transport Naval

**Creșterea navigabilității pe
fluviul Dunărea de-a lungul
întregului an și investiții în
facilități moderne pentru
porturile fluviale și
maritime**



**Realizarea lucrărilor de
dragaj de-a lungul Dunării**

Îmbunătățirea condițiilor de navigabilitate pe sectorul Dunării cuprins între Călărași și Brăila - eliminarea punctului critic Bala **230 mil.euro** - **Fonduri UE**
Reabilitare sistem colectare ape, protecții și consolidări maluri înalte pe Canalul Dunăre-Marea Neagră **190 mil.euro** - **Fonduri UE**
Achiziția de nave tehnice pentru menținerea navigabilității pe tot parcursul anului – **100 mil. euro** - **Fonduri UE**

**Reabilitarea porturilor
fluviale și maritime**

Modernizarea infrastructurii portuare - **400 mil. euro** - **Fonduri UE**

Portul Constanța

Implementare investiții în portul Constanța **847 mil.euro** - **Fonduri UE**



NAVAL

Legendă

Naval-Porturi



Port Constanța



Port Dr.Tr. Severin



Port Galați



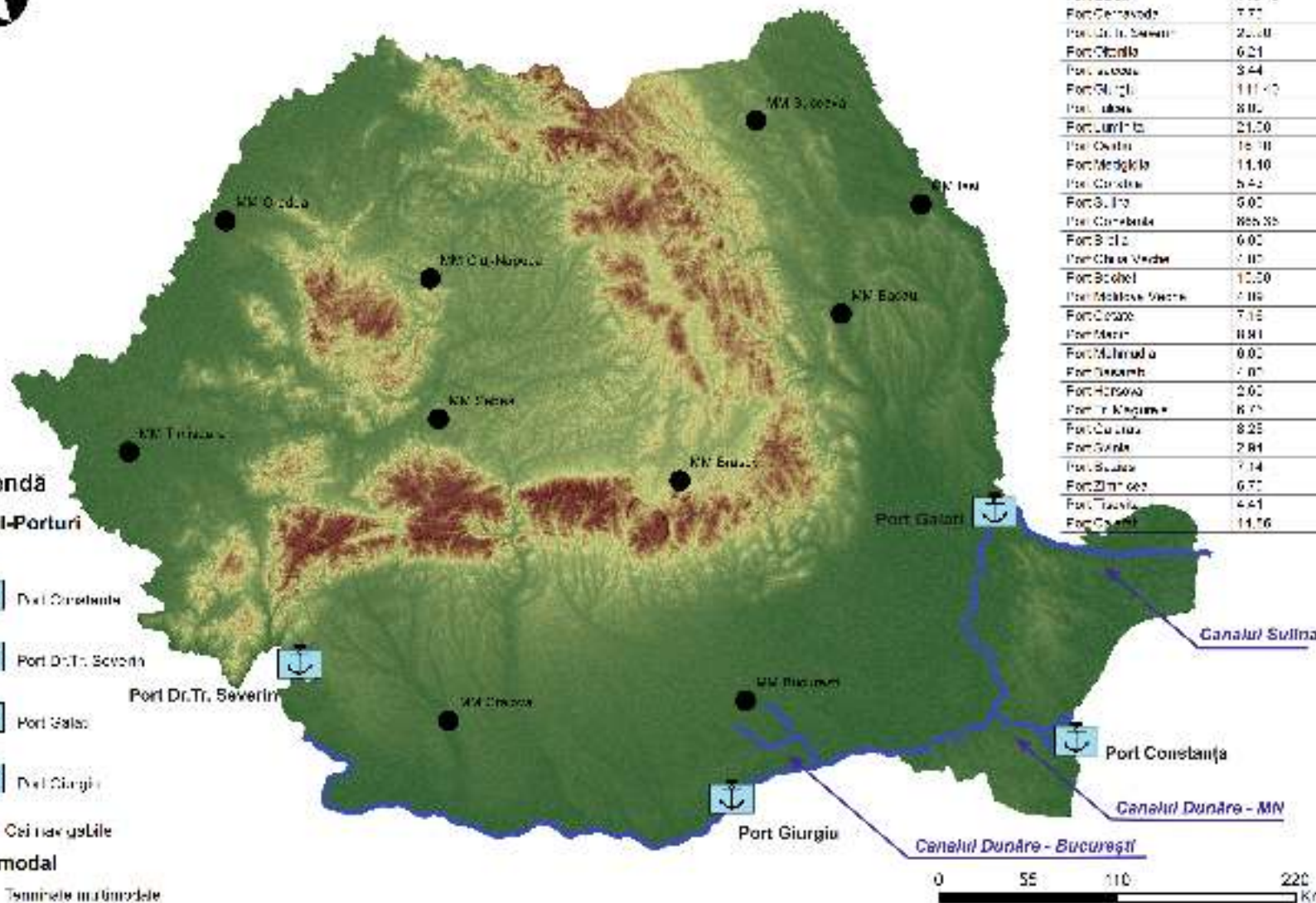
Port Giurgiu

— Cei nave uscate

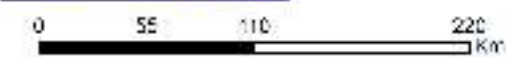
Multimodal



Terminale multimodale



Portul	Valoare
Port Constanța	0.71
Port Galați	110.75
Port Dr.Tr. Severin	7.77
Port Giurgiu	22.40
Port Constanța	0.21
Port Giurgiu	3.44
Port Giurgiu	111.10
Port Giurgiu	8.02
Port Giurgiu	21.50
Port Giurgiu	18.10
Port Giurgiu	14.10
Port Giurgiu	5.42
Port Giurgiu	0.00
Port Giurgiu	265.35
Port Giurgiu	0.00
Port Giurgiu	7.10
Port Giurgiu	12.50
Port Giurgiu	7.10
Port Giurgiu	7.10
Port Giurgiu	0.91
Port Giurgiu	0.00
Port Giurgiu	7.00
Port Giurgiu	2.00
Port Giurgiu	8.70
Port Giurgiu	8.25
Port Giurgiu	7.81
Port Giurgiu	7.14
Port Giurgiu	6.70
Port Giurgiu	4.41
Port Giurgiu	14.56



Transport Subteran

Eficiențizarea și extinderea rețelei de metrou



Modernizare stații (14 stații)

Modernizarea stațiilor și achiziția de echipamente de ventilație
150 mil.euro - Fonduri UE

Extinderea rețelei de metrou

M6 secțiunea sudică 260 mil.euro - Fonduri UE
M5 secțiunea mediană Universitate-lancului 550 mil.euro -
Fonduri UE
Prelungire M2 Pipera - Berceni 120 mil.euro - Fonduri UE

Achiziția de material rulant

Achiziționarea materialului rulant 100 mil.euro - Fonduri UE

Transport Aerian

**Dezvoltarea/eficientizarea
infrastructurii aeroportuare
si a companiei aeriene de
stat**



**Extinderea și consolidarea
pistelor pentru a permite
aeroporturilor să opereze
toate tipurile de aeronave**

Conformarea la Regulamentul 139 prin extinderea pistelor și a căilor de rulare, extindere/lărgire pentru a putea opera aeronavele de tip E și F fără a sa fie operate sub restricții dispuse între Autoritatea Aeronautică Civilă și aeroport

Siguranță și securitate

Trecerea A.I.A.S în subordina Parlamentului pentru a putea separa organul de control de administrator și operatori
Dotarea aeroporturilor cu echipamente de siguranță și securitate
– 590 mil.euro – Fonduri UE (12.2023)

Compania TAROM

Organizarea pe centre de profit a companiei Tarom, crearea unei divizi speciale de charter, omogenizarea și înnoirea permanentă a flotei, deschiderea companiei spre baze de operare în afara țării, creșterea ponderii numărului de zbor raportate pe aeronava la 24 de ore

Transport Multimodal

Dezvoltarea terminalelor multimodale



8 terminale multimodale

Locația rețelei de terminale propuse este o funcție a următorilor cinci factori:

Legislație

București, Craiova, Timișoara, Brașov, Iași, Bacău, Sebeș, Galați - 100 mil.euro - Fonduri UE

1. Conectivitatea cu alte moduri de transport
2. Distribuția geografică a porturilor și centrelor de populație din România
3. Infrastructura rutieră/feroviară curentă
4. Fluxurile curente și potențiale de mărfuri containerizate
5. Populația pe un sector scurt de călătorie cu vehiculele de transport mărfuri (o oră pentru terminalele feroviare de pe căile interne, două ore pentru porturi)

Elaborarea legislației de transport multimodal în România cu orientare pe modalitatea de administrare a infrastructurii multimodale de către autoritățile locale în parteneriat cu operatorii privați



RUTIER



FEROVIAR



NAVAL



METROUL



AERIAN



MULTIMODAL